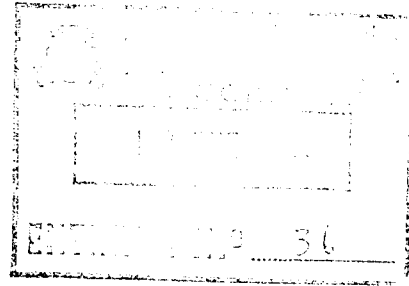




Grupo Parlamentario
Socialista Canario



A LA MESA DE LA CÁMARA

Don Julio Cruz Hernández, diputado del Grupo Parlamentario Socialista Canario, en cumplimiento de lo dispuesto en los artículos 160, 166 y concordantes del Reglamento de la Cámara presenta la siguiente PREGUNTA al Sr. Consejero de Obras Públicas, Vivienda y Aguas para su respuesta por ESCRITO.

PREGUNTA

¿Cuáles son las previsiones de su Consejería con respecto a las actuaciones a llevar a cabo en la carretera TF-711, después del tramo en ejecución (Proyecto 97611V08), hasta Vallehermoso, especificando trayecto, coste previsto y fechas previstas para el inicio y la terminación de las obras?

Canarias, a 10 de enero del 2000.

Fdo. Julio Cruz Hernández

Diputado del Grupo Parlamentario Socialista Canario